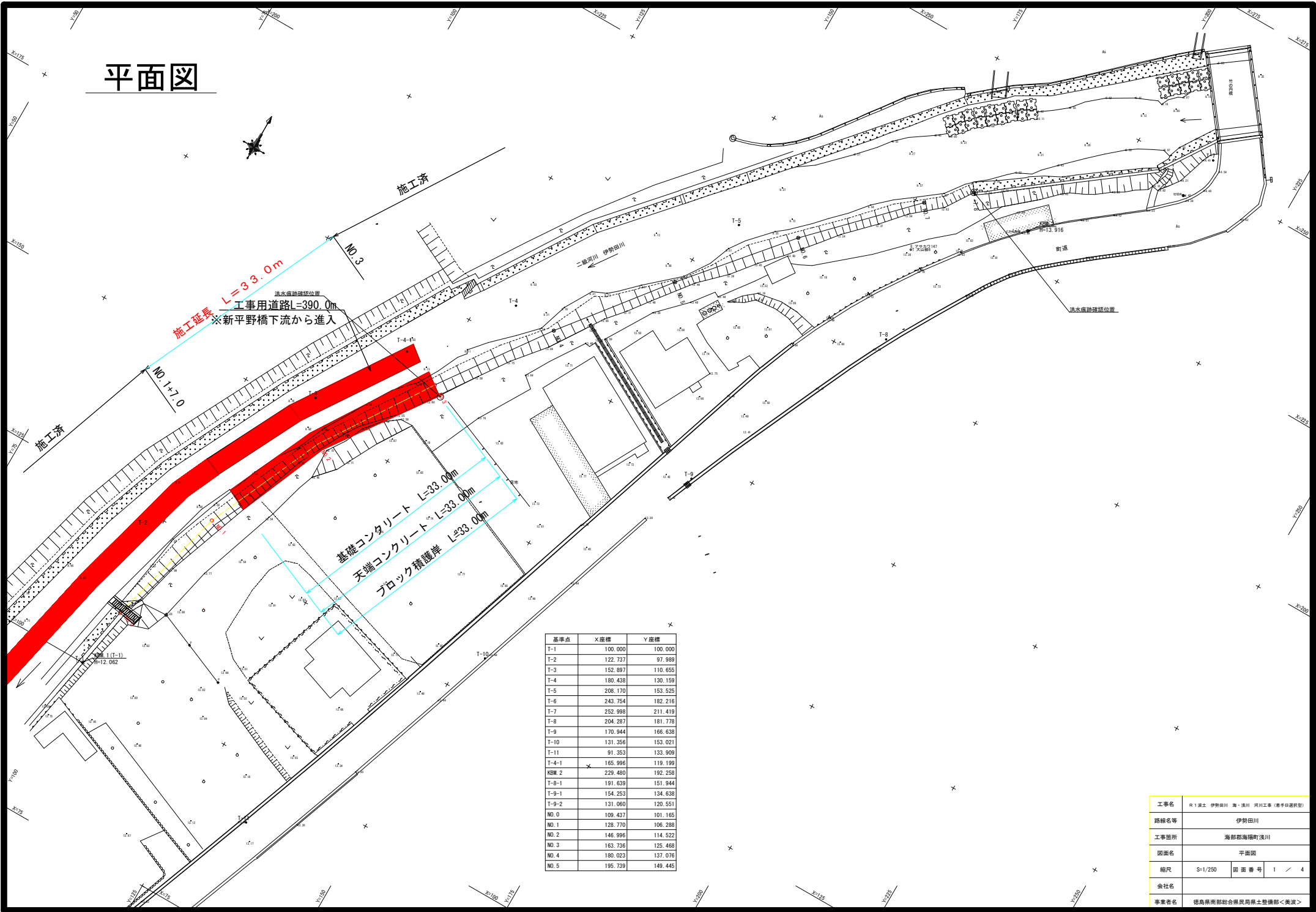


平面図



施工延長 L=333.0m
 工事用道路L=390.0m
 ※新平野橋下流から進入

基礎コンクリート L=333.00m
 天端コンクリート L=333.00m
 ブロック積護岸 L=333.00m

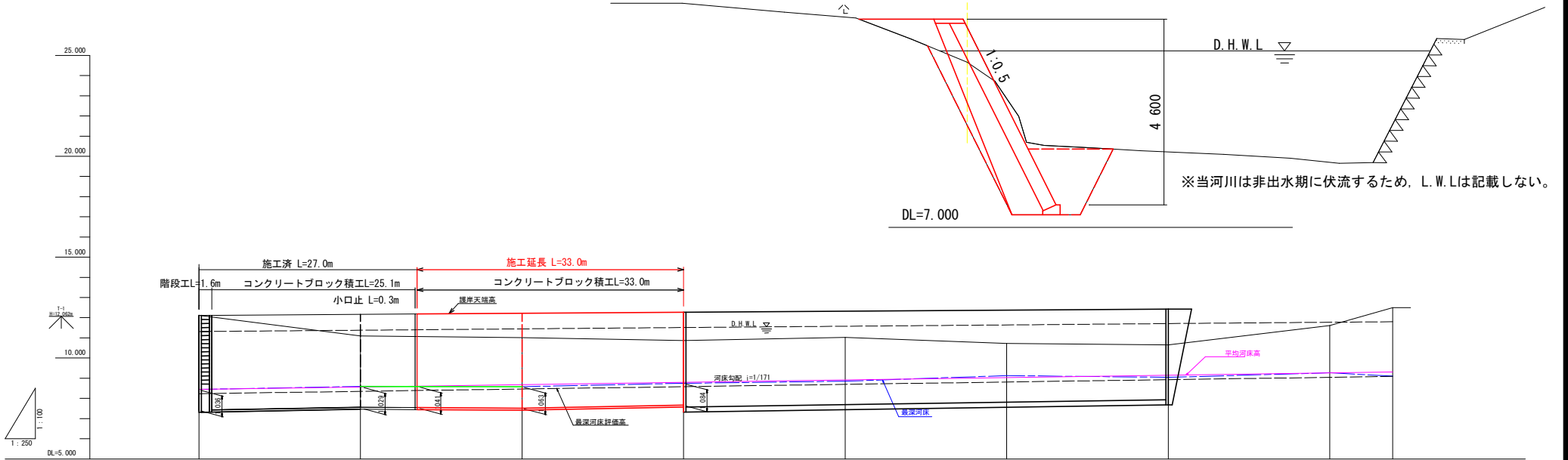
基準点	X座標	Y座標
T-1	100.000	100.000
T-2	122.737	97.989
T-3	152.897	110.655
T-4	180.438	130.159
T-5	208.170	153.525
T-6	243.754	182.216
T-7	252.998	211.419
T-8	204.287	181.778
T-9	170.944	166.638
T-10	131.356	153.021
T-11	91.353	133.909
T-4-1	165.906	119.199
KEM. 2	229.480	192.258
T-8-1	191.639	151.944
T-9-1	154.253	134.638
T-9-2	131.060	120.551
NO. 0	109.437	101.165
NO. 1	128.770	106.288
NO. 2	146.996	114.522
NO. 3	163.736	125.488
NO. 4	180.023	137.076
NO. 5	195.729	149.445

工事名	R-1 東土 伊勢田川 海・浅川 河川工事 (着手日遅延型)		
路線名等	伊勢田川		
工事箇所	海部郡海陽町浅川		
図面名	平面図		
縮尺	S=1/250	図面番号	1 / 4
会社名			
事業者名	徳島県南部総合民局県土整備部<美波>		

縦断面図 V=1/100
H=1/250

標準断面図 S=1/50

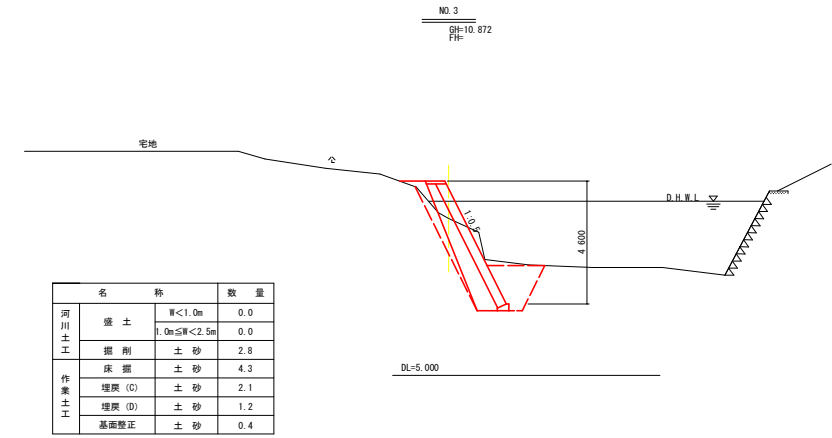
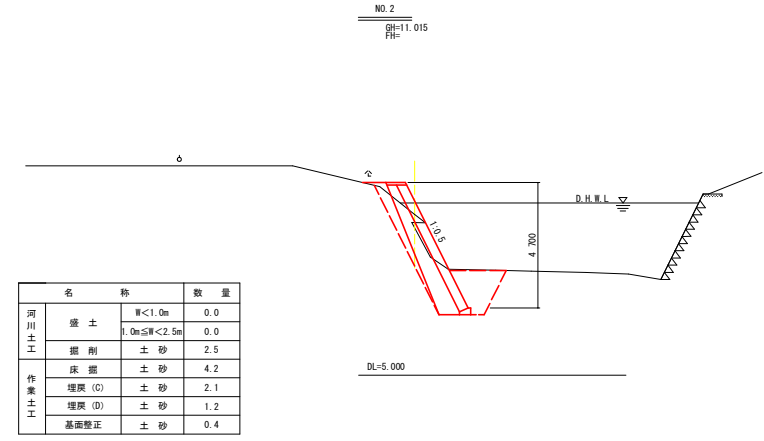
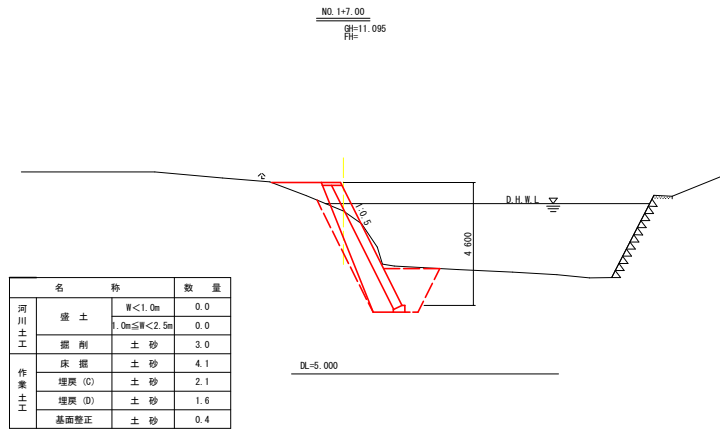
NO. 1



計画護岸勾配		12.110																	12.484
河床勾配		8.446	11.446																9.310
D. H. W. L		11.914	11.279	11.492	11.446	11.510	11.576	11.641	11.707	11.772	11.796								
計画護岸高		12.110	12.162	12.180	12.214	12.266	12.318	12.370	12.422	12.474	12.484								
河床高		8.446	8.582	8.680	8.680	8.797	8.854	9.031	9.147	9.264	9.310								
最深河床高		8.446	8.591	8.577	8.577	8.760	8.851	9.129	9.000	9.269	9.102								
地盤高	12.002	12.110	11.006	11.015	11.015	10.872	11.006	10.720	10.661	11.600	12.484								
追加距離	0.000	0.000	20.000	40.000	40.000	60.000	80.000	100.000	120.000	140.000	167.800								
点間距離	0.000	0.000	20.000	21.000	20.000	20.000	20.000	20.000	20.000	20.000	7.800								
測点	NO. -10	NO. 0	NO. 1	NO. 1+0.0	NO. 2	NO. 3	NO. 4	NO. 5	NO. 6	NO. 7	+7.8								

工事名	R1 波土 伊勢田川 海・浅川 河川工事 (標準断面図)
路線名等	伊勢田川
工事箇所	海部郡海陽町浅川
図面名	縦断面図 標準断面図
縮尺	図示 図面番号 2 / 4
会社名	
事業者名	徳島県南部総合民局県土整備部<美波>

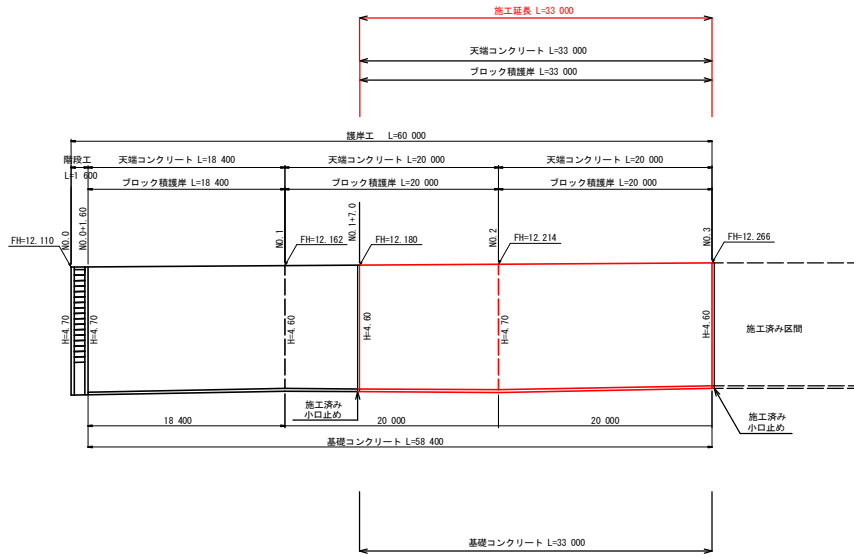
横断図 S=1/100



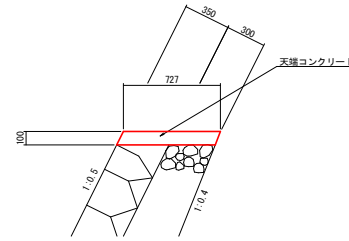
※当河川は非出水期に伏流するため、L.W.Lは記載しない。

工事名	R1河工 伊勢田川 海・浅川 河川工事(着手日選択型)		
路線名等	伊勢田川		
工事箇所	海部郡海陽町浅川		
図面名	横断図		
縮尺	S=1/100	図面番号	3 / 4
会社名			
事業者名	徳島県南部総合市民局土木整備部<奥波>		

展開図 縦 S=1/100
横 S=1/250



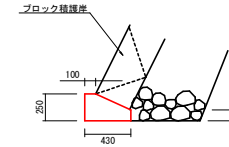
天端コンクリート S=1/20



天端コンクリート 10m当り

名称	規格	単位	数量
コンクリート	σck=18N/mm2	m3	0.73
型枠		m2	2.20

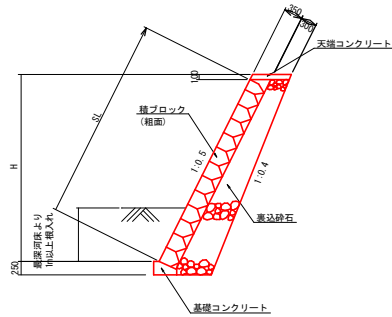
基礎コンクリート S=1/25



基礎コンクリート 10m当り

名称	規格	単位	数量
コンクリート	σck=18N/mm2	m3	0.83
型枠		m2	3.50
基礎修正	土砂	m	4.0

ブロック積護岸 S=1/50

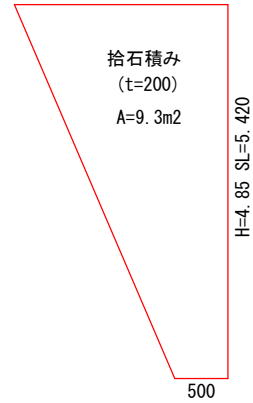


ブロック積護岸 1m当り

名称	規格	単位	数量
積ブロック	規35cm	m2	1.118 × (H+0.10)
裏込砕石	RC-40	m3	0.05 × H ² + 0.360 × H + 0.053

石積み撤去 (t=200)

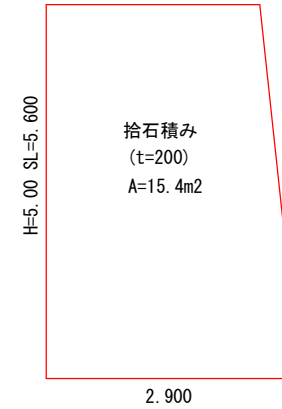
下流側 NO.1+7.0付近
2.925



拾石積み
(t=200)
A=9.3m2

石積み撤去 (t=200)

上流側 NO.3付近
2.600



拾石積み
(t=200)
A=15.4m2

工事名	R1 第1 伊勢田川 海・浅川 河川工事 (着手日選択型)		
路線名等	伊勢田川		
工事箇所	海部郡海陽町浅川		
図面名	展開図 構造図		
縮尺	図示	図面番号	4 / 4
会社名			
事業者名	徳島県南部総合民局県土整備部<美波>		